



UNIVERSITÀ
DEGLI STUDI
FIRENZE

Scuola di
Ingegneria

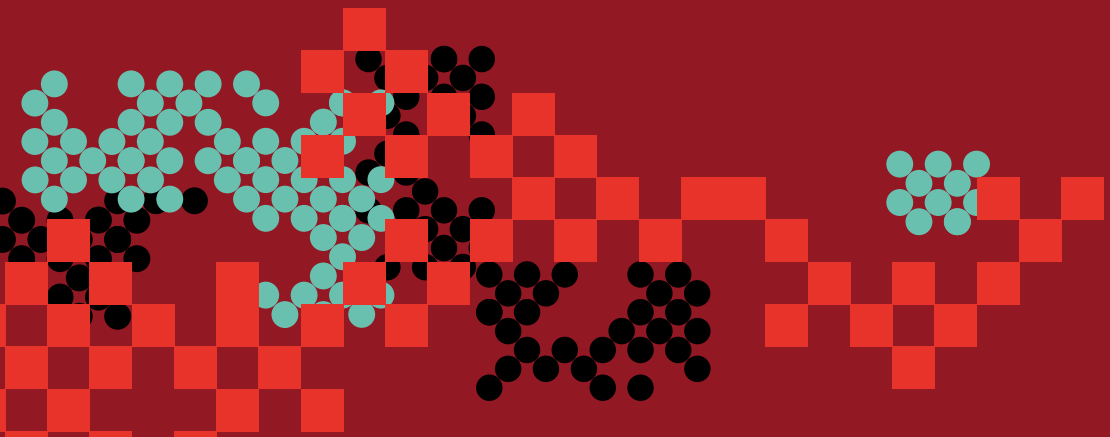
laurea

magistrale

ingegneria
elettrica e
dell'automazione

Il Corso di Laurea Magistrale in Ingegneria Elettrica e dell'Automazione (EAM) forma tecnici di elevato livello, dotati di una significativa padronanza dei metodi della modellistica analitica e numerica e dei contenuti tecnico-scientifici generali dell'Ingegneria Elettrica e dell'Automazione.

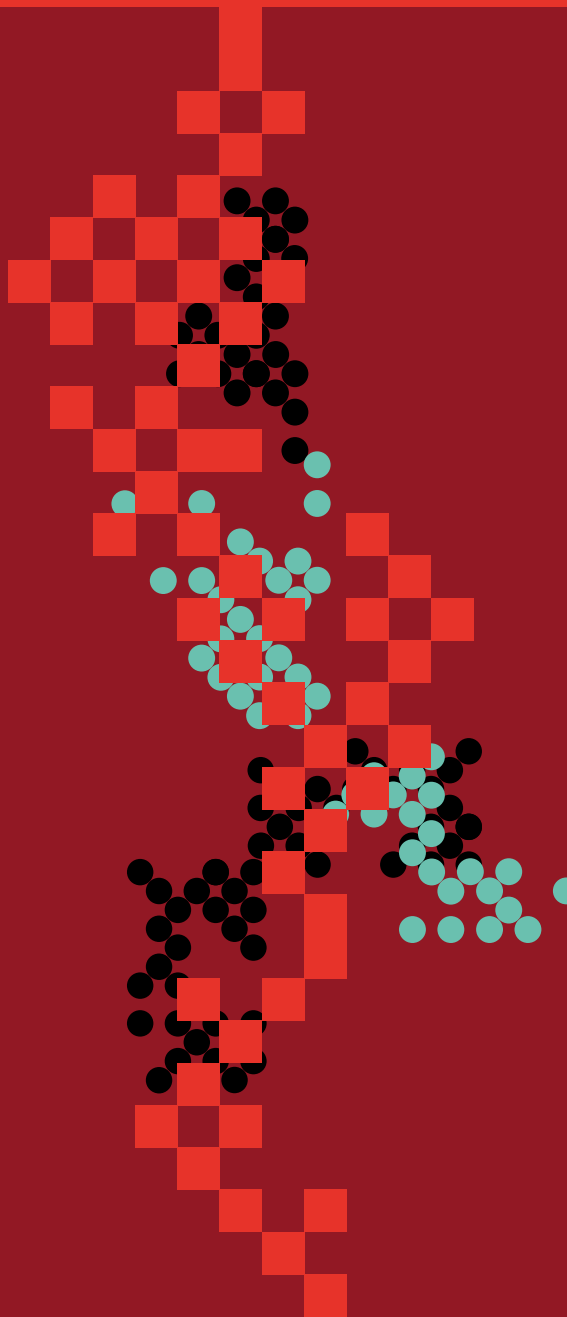
Il laureato in Ingegneria Elettrica e dell'Automazione ha un'elevata preparazione scientifica interdisciplinare sui settori specifici che riguardano l'automazione industriale e l'ingegneria elettrica. Il livello di approfondimento dei temi trattati durante il percorso formativo caratterizza il Laureato Magistrale per un'ottima padronanza tecnico-culturale nei campi dell'elettrotecnica e dell'automazione, e gli conferisce competenze qualificate nel trattare problemi complessi, secondo un approccio interdisciplinare, con consapevolezza e capacità di assumere le proprie responsabilità nei molteplici ruoli che è in grado di ricoprire.



requisiti di accesso

Ai sensi del Manifesto degli Studi non sono previsti titoli di studio in continuità per l'accesso alle Lauree Magistrali pertanto, per procedere all'immatricolazione, ogni studente è tenuto alla presentazione della opportuna domanda di valutazione per l'accesso alla Laurea Magistrale secondo le modalità indicate sul sito della Scuola. L'iscrizione al CdLM richiede il possesso di una Laurea di primo livello ed il possesso di Requisiti curriculari che prevedano un'adeguata padronanza di metodi e contenuti scientifici generali nelle discipline scientifiche di base e nelle discipline dell'ingegneria, propedeutiche a quelle caratterizzanti previste nell'ordinamento della presente classe di laurea magistrale.

Ai laureati che non soddisfano i requisiti sarà proposto un percorso formativo preliminare all'iscrizione che prevede il superamento di esami di CdL tali da compensare le carenze esistenti. Per maggiori dettagli sui requisiti consultare la guida dello studente oppure il sito della scuola.



obiettivi

Gli obiettivi formativi specifici si concretizzano nelle professioni per le quali viene preparato lo studente. In particolare le figure professionali prodotte dal Corso di Laurea: conducono ricerche, ovvero applicano le conoscenze esistenti per progettare, controllare anche in modo automatico, realizzare e gestire sistemi, motori, apparati e attrezzature rivolte alla generazione, distribuzione ed uso di energia elettrica, anche in relazione all'impiego di nuove tecnologie connesse con le energie rinnovabili, con le fonti alternative di energia e con le smart grid; sono capaci di concepire, progettare e gestire sistemi, processi e servizi complessi e innovativi sia nel settore specifico dell'Automazione che, più in generale, in tutti i comparti dove l'Automazione gioca un ruolo rilevante; conducono ricerche, ovvero applicano le conoscenze esistenti nei contesti applicativi

degli azionamenti elettrici, dei sistemi robotici, della diagnostica e dei sistemi tolleranti ai guasti, della compatibilità elettromagnetica; conducono ricerche sugli aspetti tecnologici di particolari materiali e processi; definiscono e progettano standard e procedure per garantire il funzionamento e la sicurezza dei sistemi di generazione e di distribuzione dell'energia elettrica, nonché dei sistemi e degli apparati da questa alimentati; sovrintendono e dirigono tali attività; sono in grado di valutare i risvolti economici, organizzativi e gestionali derivanti dall'uso delle nuove tecnologie, l'impatto delle soluzioni ingegneristiche nel contesto sociale e fisico-ambientale, considerando i rischi collegati alle tecnologie impiegate e tenendo conto delle politiche del rispetto dell'ambiente.

Il CdLM prevede due percorsi: **"Automazione e Robotica"** e **"Ingegneria Elettrica"**.

opportunità professionali

Il profilo che il complesso delle attività formative intende conseguire è quello di una figura professionale flessibile, con formazione multidisciplinare, atta ad inserirsi negli ambiti operativi molto differenziati tipici dell'Ingegneria Elettrica e dell'Automazione quali quelli dell'innovazione e dello sviluppo, della progettazione avanzata, della pianificazione e della programmazione, della gestione di sistemi complessi, sia nella professione libera che nelle imprese o nelle amministrazioni pubbliche.

In particolare, i laureati magistrali del Corso potranno trovare occupazione presso imprese elettriche, elettroniche, elettromeccaniche, automobilistiche, aerospaziali, chimiche in cui sono sviluppate funzioni di dimensionamento e di realizzazione di architetture complesse, di sistemi automatici, di processi ed impianti per l'automazione che integrino componenti informatici, apparati di misura, trasmissione e attuazione nonché di impianti per la produzione, trasmissione e distribuzione dell'energia elettrica, di apparecchiature e macchinari elettrici e di sistemi elettronici di potenza.

tirocinio e stage

L'attività di tirocinio può essere svolta presso Aziende, Enti o Laboratori di ricerca qualificati e non prevede un esame di verifica finale. La Prova Finale consiste nella discussione di una tesi progettuale o di ricerca. L'attività discussa nella prova finale viene di norma svolta presso un laboratorio di ricerca dell'Università o di un Ente/Azienda esterna.



formazione **formazione dopo la laurea**

La formazione del laureato magistrale in Ingegneria Elettrica e dell'Automazione ha anche l'obiettivo di fornire le competenze per l'apprendimento permanente in un settore ad elevata evoluzione tecnologica, per l'ulteriore specializzazione in settori specifici o scientificamente avanzati, per la prosecuzione degli studi in livelli di formazione superiore quali Master e Scuole di Dottorato. Per tutte le informazioni relative ai corsi disponibili consultare il sito della scuola rispettivamente nelle sezioni Master e Dottorato di Ricerca.



sedi e contatti

Santa Marta

via di Santa Marta, 3 | Firenze

Plesso Didattico Morgagni

viale Morgagni, 44-48 | Firenze

Segreteria studenti

viale Morgagni, 40-44 | Firenze

informa.studenti@unifi.it

sito

www.ing-eam.unifi.it

Referente del Corso di Laurea

Luigi Chisci

luigi.chisci@unifi.it

Delegato all'Orientamento

Pietro Tesi

pietro.tesi@unifi.it

Alberto Reatti

alberto.reatti@unifi.it

Delegato

all'Internazionalizzazione

Luigi Chisci

luigi.chisci@unifi.it

